

HRANICE A KORIDORY	
	Hranice řešeného území
	Hranice zastavěného území k 25.05.2022
	Hranice zastavitelné plochy
	Hranice plochy přestavby
	Hranice plochy změn v krajině
	Koridor nad plochami s rozdílným způsobem využití vymezený územním plánem
	Koridor nad plochami s rozdílným způsobem využití z nadřazené dokumentace

PLOCHY S ROZDÍLNÝM ZPŮSOBEM VYUŽITÍ	
GRAFICKÉ ZNAČENÍ	
STAV	NÁVRH
	Plochy bydlení bydlení individuální
	bydlení hromadné
	Plochy rekreace rekreace individuální
	Plochy občanského vybavení občanské vybavení veřejné
	občanské vybavení komerční
	občanské vybavení - sport
	občanské vybavení - hřbitovy
	občanské vybavení - jiné
	Plochy veřejných prostranství veřejná prostranství všeobecná
	Plochy zeleně zeleň - zahrady a sady
	zeleň sídelní ostatní
	Plochy smíšené obytné smíšené obytné venkovské
	Plochy dopravní infrastruktury doprava silniční
	doprava jiná
	Plochy technické infrastruktury vodní hospodářství
	energetika
	Plochy výroby výroba drobná a služby
	skladové areály
	Plochy vodní a vodohospodářské vodní a vodních toků
	Plochy zemědělské pole a trvalé travní porosty - pole
	pole a trvalé travní porosty - trvalé travní porosty
	Plochy lesní lesní všeobecné
	Plochy přírodní přírodní všeobecné
	Plochy smíšené nezastavěného území smíšené nezastavěného území všeobecné
	Plochy těžby nerostů těžba nerostů - dobývání a úprava
	těžba nerostů - stavby a zařízení
	Plochy specifické specifické zvláštního určení

PŘÍRODNÍ A KULTURNÍ HODNOTY	
GRAFICKÉ ZNAČENÍ	
STAV	NÁVRH
	Místa příznivých pohledů a výhledů
	Válečný hrob, pietní místo
	Nemovitá kulturní památka
	Drobná památka místního významu
	Území s archeologickými nálezky
	Maloplošná zvláště chráněná území (MZCHÚ) - přírodní památka Rančířovský tankodrom
	Přechodně chráněná plocha
	Migrační významné území
	Evidovaná lokalita ochrany přírody
	Památný strom včetně ochranného pásma
	Vodní toky

P o z n á m k a :
- Celé správní území je zájmovým územím Ministerstva obrany z hlediska povolování vyjmenovaných druhů staveb. Vyjmenování druhů staveb je uvedeno v textové části odůvodnění ÚP.

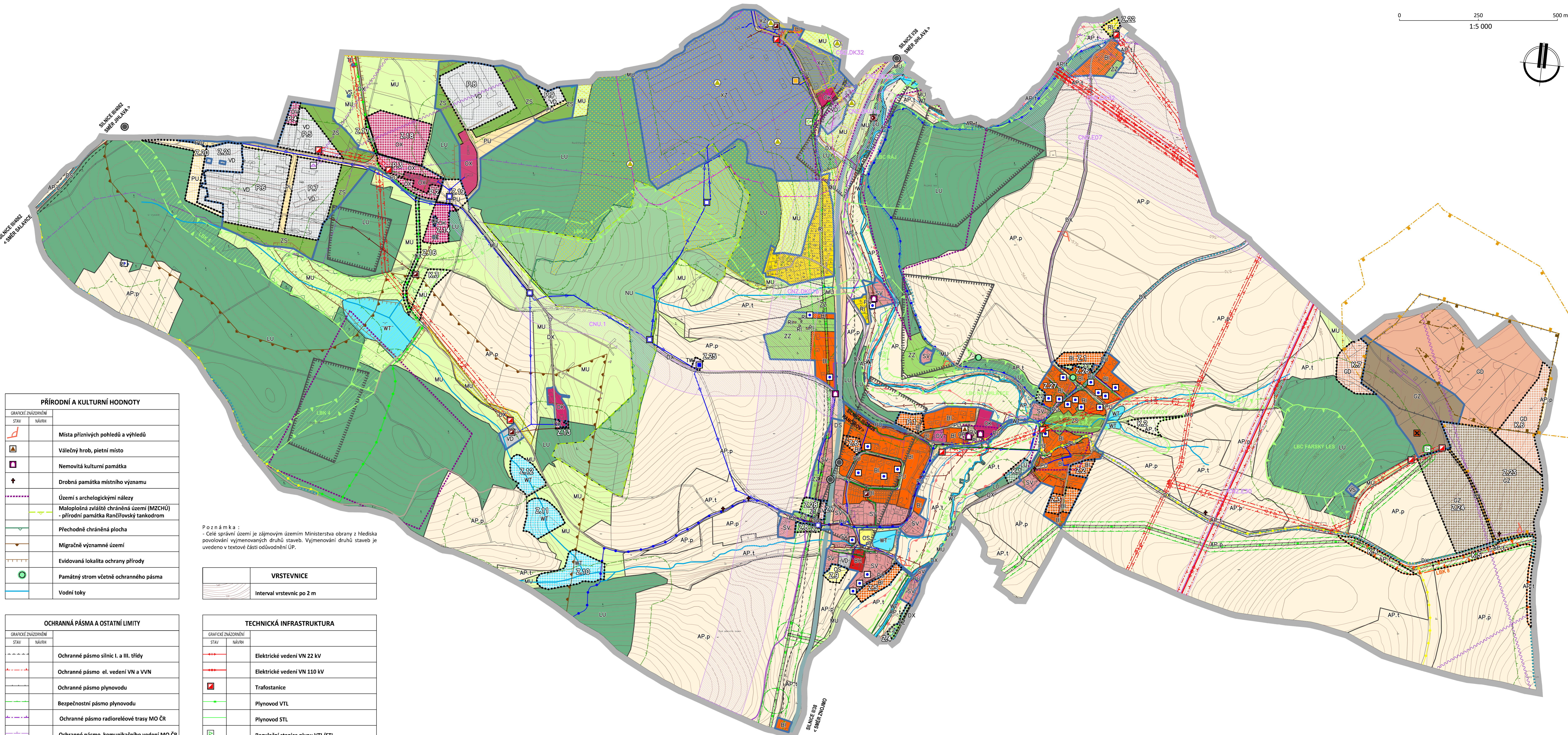
VRSTEVNICE	
	Interval vrstevnic po 2 m

OCHRANNÁ PÁSMA A OSTATNÍ LIMITY	
GRAFICKÉ ZNAČENÍ	
STAV	NÁVRH
	Ochranné pásmo silnic I. a III. třídy
	Ochranné pásmo el. vedení VN a VVN
	Ochranné pásmo plynovodu
	Bezpečnostní pásmo plynovodu
	Ochranné pásmo radioreléové trasy MO ČR
	Ochranné pásmo komunikačního vedení MO ČR
	Ochranné pásmo komunikačního vedení
	Objekt důležitý pro obranu státu
	Objekty důležité pro obranu státu včetně zájmového území
	Ochranné pásmo objektu důležitého pro obranu státu
	Vzdálenost 50 m od hranice lesa
	Ložisko nerostných surovin
	Nevýhradní ložisko nerostných surovin
	Dobývací prostor
	Poddolované území
	Záplavové území Q100
	Aktivní zóna záplavového území
	Objekty důležité pro plnění úkolů Policie ČR
	Území ekologických rizik

TECHNICKÁ INFRASTRUKTURA	
GRAFICKÉ ZNAČENÍ	
STAV	NÁVRH
	Elektrické vedení VN 22 kV
	Elektrické vedení VN 110 kV
	Trafostanice
	Plynovod VTL
	Plynovod STL
	Regulační stanice plynu VTL/STL
	Telekomunikační vedení
	Radioreléová trasa
	Telekomunikační zařízení
	Vodovod
	Vodní zdroj
	Vodojem
	Ostatní zařízení na vodovodní síti
	Teplotovod
	Centrální zdroj tepla
	Kanalizace splašková
	Kanalizace dešťová
	Čistírna odpadních vod
	Čerpací stanice odpadních vod

ÚZEMNÍ SYSTÉM EKOLOGICKÉ STABILITY	
GRAFICKÉ ZNAČENÍ	
STAV	NÁVRH
	Lokální biocentrum
	Lokální biokoridor

DOPRAVNÍ INFRASTRUKTURA	
GRAFICKÉ ZNAČENÍ	
STAV	NÁVRH
	Silnice I. třídy
	Silnice III. třídy
	Místní a účelové komunikace
	Autobusová zastávka
	Značená turistická trasa
	Značená cyklotrasa



ÚZEMNÍ PLÁN RANČÍŘOV ODŮVODNĚNÍ

ZPRACOVATEL : PAVEL ONDŘÁČEK, STUDIO P, NÁDRAŽNÍ 2186/52, 591 01 ŽŮR NAD SÁZ., IČ: 70401977
ZPRACOVATELSKÝ KOLEKTIV : PAVEL ONDŘÁČEK, ING. ARCH. JAN PSOTA, ING. ARCH. TOMÁŠ BEZCHLEBA
POŘIZOVATEL : MAGISTRÁT MĚSTA JIHLAVY, ÚŘAD ÚZEMNÍHO PLÁNOVÁNÍ
ZAKÁZKOVÉ ČÍSLO : 2/3/19 MĚŘÍTKO : 1: 5000 DATUM : ZÁŘÍ 2023

VRKRES ČÍSLO : **0.1**

KOORDINAČNÍ VÝKRES